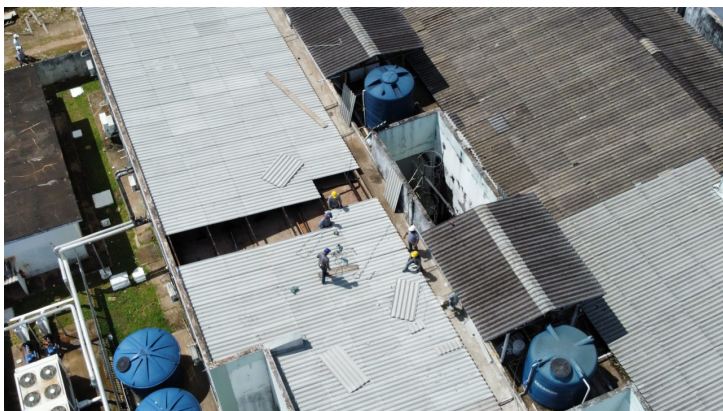




## 12/05/2022 15:47 - Policlínica Oswaldo Cruz, Cemetrôn e Cosme e Damião passam por reformas



O Governo de Rondônia iniciou neste ano, reformas em três unidades de atendimento, Hospital Infantil Cosme Damião – HICD, Centro de Medicina Tropical – Cemetrôn e Policlínica Oswaldo Cruz – POC. A reestruturação visa melhorar o ambiente para pacientes que estão internados nas unidades.

### **COSME E DAMIÃO**

No início de maio, o HICD recebeu os materiais para reforma no forro e cobertura do prédio. A obra está sendo executada por uma empresa terceirizada, contratada por meio de licitação, que conta com nove funcionários envolvidos no trabalho.

A reforma será dividida em duas fases, sendo que a segunda está na etapa final de licitação para iniciar os trabalhos, onde será feita a pintura externa e interna do edifício, com o prazo de execução de 120 dias.

Enquanto a manutenção no prédio acontece, os pacientes estão sendo realocados para outra ala e retornarão, assim que os trabalhos forem concluídos.

### **CEMETRÔN**

Já no Cemetrôn, a reforma acontece nas enfermarias femininas e masculinas, com pinturas, manutenção na área hidráulica e troca de registro nos banheiros.

Além disso, o Governo do Estado em parceria com o Escritório das Nações Unidas de Serviços para Projetos – Unops, abriu um chamamento para contratação de serviços de arquitetura e engenharias. A contratação visa a finalização das obras do Centro de Medicina.

A prestação de serviços será para levantamento físico cadastral dos blocos de administração, auditório, almoxarifado e Unidade de Terapia Intensiva – UTI.

### **POLICLÍNICA OSWALDO CRUZ**

Atualmente a POC passa por uma reforma no telhado do quarto andar. Além disso, será feita uma manutenção no forro e laje da recepção da unidade, para melhor atender os pacientes que são recebidos no ambulatório.

Sugestões, denúncias ou solicitações devem ser dirigidas à Ouvidoria do Governo do Estado de Rondônia, pelo telefone 0800-647-7071.

**Fonte:** Secom - Governo de Rondônia