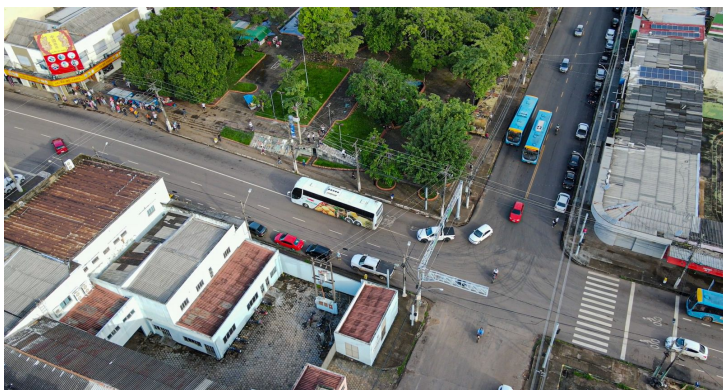




13/04/2023 09:23 - Prefeitura realiza teste com ônibus e avalia melhor alternativa de rotas para a rodoviária provisória



A Prefeitura de Porto Velho realizou na tarde de terça-feira (11) um teste com ônibus para avaliar as melhores alternativas de rotas de chegada e saída da rodoviária provisória, que vai funcionar no espaço da antiga Feira do Produtor Rural.

Fabricio Jurado, secretário-geral de Governo, que na ocasião representou o prefeito Hildon Chaves, disse que a mudança está sendo feita para que antiga rodoviária seja demolida e as obras do novo terminal sejam iniciadas.

“Para que a gente comece essa demolição, e por conseguinte as obras da nova rodoviária, é necessária a transferência

para um local provisório e o local escolhido foi o espaço onde funcionava a Feira do Produtor Rural, que está sendo todo readaptado para ser a rodoviária provisória”, explicou o secretário.

Ele acrescentou que a feira passa a acontecer no antigo terminal de integração, localizado ao lado, e que também já está sendo preparado para receber os feirantes aos domingos.

“Esse terminal está praticamente pronto e a gente acredita que dentro de 15 a 20 dias nós vamos poder fazer essa mudança e começar a obra tão sonhada da nova rodoviária, que é algo que o prefeito Hildon Chaves sempre quis fazer desde o seu primeiro mandato”, destacou.

TRÂNSITO

De acordo com o titular de Trânsito, Mobilidade e Transportes (Semtran), Anderson Pereira, com base nesse teste será possível definir as mudanças no trânsito local. “Nós vamos chegar na definição final do que vai mudar, do que vai impactar na vida das pessoas que estarão com uma rodoviária num local que era a feira, onde o movimento era mais tranquilo, porque as feiras aconteciam só aos domingos, para um local que vai ser movimentado 24 horas, de domingo a domingo”, explicou.

Além da nova rota dos ônibus sentido Sul de Rondônia, Acre, e Amazonas, o secretário disse ainda que a Semtran fez um estudo prévio para verificar a necessidade de mudança nas vias próximas à rodoviária provisória, estacionamento e faixas de pedestres, entre outras ações que possam minimizar os impactos para os moradores das redondezas e a população em geral.

“Apuramos aqui depois da simulação que fizemos, que a melhor opção é que os ônibus saiam pela avenida 7 de Setembro, que já tem um corredor de ônibus, peguem a Jorge Teixeira e sigam para a BR-364. E para a entrada, a melhor opção é pela avenida Rio de Janeiro”, comentou.

O secretário acrescentou, no entanto, que tudo será bem estudado e elaborado pela equipe técnica da Semtran, para que os impactos no trânsito sejam os menores possíveis.

Para Sabino Belim, gerente da empresa de ônibus que participou do teste, o momento foi muito importante, tanto do ponto de vista da empresa quanto da equipe de engenharia da Semtran, para que juntos encontrem a melhor rota para dar um fluxo mais rápido até chegar no terminal. “Vai ser positivo para as empresas, mas muito mais positivo para a população”, afirmou.

Fonte: PMPV