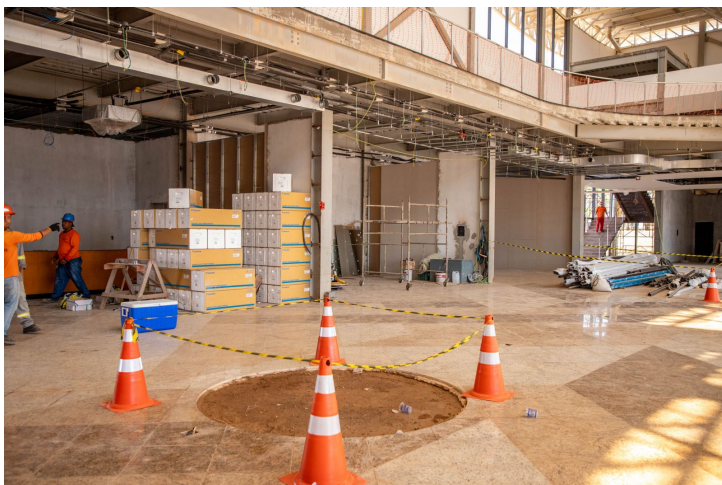


28/06/2024 16:39 - Prefeitura de Porto Velho apresenta à imprensa estágio das obras do novo terminal



Para apresentar à população o estágio atual das obras da nova rodoviária, a Prefeitura de Porto Velho reuniu a imprensa, na manhã desta sexta-feira (28), no canteiro onde 75% dos trabalhos já foram concluídos e os serviços seguem a todo o vapor.

"Essa obra é a mais aguardada pela população de Porto Velho. A expectativa é pela conclusão dos trabalhos dentro do cronograma estabelecido, que se encerra no dia 22 de novembro, entregando o novo terminal para a população. A obra está avançada e temos expectativa de concluir antes do prazo. Mas, uma obra desse porte, que entrou na fase final, a gente sabe que sempre demanda mais atenção nessa reta final dos trabalhos", explicou o prefeito Hildon Chaves.

OBRAS

No momento, os trabalhos se concentram na montagem do sistema de ar condicionado, que vai utilizar o sistema VRF, que regula a necessidade de refrigeração no ambiente. Também estão sendo feitos serviços de rede elétrica e instalação do CFTV, colocados os forros ACM e de gesso e outros serviços. Na parte externa, estão sendo feitas a concretagem das calçadas e colocação de bloquetes.

Para os próximos dias, está sendo aguardada a chegada do material do sistema Brise, que tem a função de oferecer proteção solar e visual para os edifícios. A fase final vai ser a colocação de portas, instalação de louças e metais e o paisagismo.

O piso de granito, já instalado, tem três tipos de cores diferentes, que representam uma seringueira. Os elevadores também estão instalados.

Com um investimento de R\$ 44 milhões de recursos próprios e emenda parlamentar, o projeto busca criar um espaço moderno e sustentável, com estética regional e desempenho térmico adequado. A frente será para a avenida Carlos Gomes, com a entrada dos ônibus pela Dom Pedro II e saída pela João Pedro da Rocha. O prédio foi projetado para valorizar aspectos e elementos da natureza local e da cultura amazônica, com a fachada que remete ao rio Madeira e ao tom amadeirado que faz menção às árvores da região. Já a instalação do piso dá uma representação da seringueira.

Com 8.457,59 metros quadrados de área construída, a nova rodoviária terá 13 plataformas de embarque e desembarque, 26 boxes e agências para as empresas, sala VIP, saguão de espera, praça de alimentação com oito lanchonetes e um restaurante, 11 lojas, área administrativa, fraldário e banheiros.

Fonte: PMPV