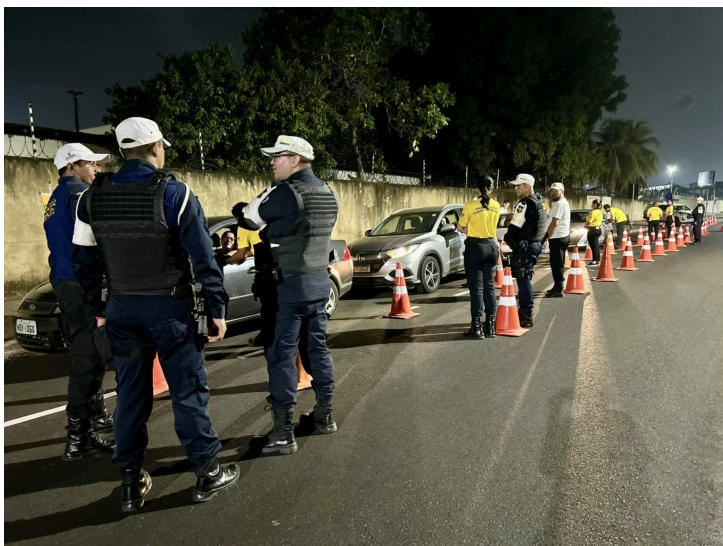


## 05/08/2024 11:26 - Detran intensifica ações educativas com a campanha “Álcool x Direção” para redução de sinistros no trânsito



Com o objetivo de sensibilizar condutores sobre os riscos da mistura de álcool e direção para maior segurança no trânsito, o Departamento Estadual de Trânsito (Detran-RO) intensifica ações educativas. A Escola Pública de Trânsito (EPTran) realizou blitz com caráter educativo nas avenidas Rafael Vaz e Silva e Duque de Caxias, em Porto Velho, na noite da quinta-feira (1º) onde abordou 110 condutores de veículos. A ação foi realizada com a parceria da Diretoria Técnica de Fiscalização e Ações de Trânsito (Dtfat) e do Batalhão de Polícia de Trânsito (BPTran).

A nova Campanha “Álcool x Direção” tem como propósito a redução dos índices de sinistros provocados pela combinação álcool e direção. O projeto é voltado para condutores de veículos automotores, devidamente habilitados das categorias A e B.

O diretor da EPTran, Welton Ribeiro explica que, a metodologia utilizada nesta campanha destaca os erros intencionais e evitáveis dos usuários das vias, caracterizados como comportamentos de risco, principalmente no que concerne aos limites de velocidade, consumo de álcool e outras substâncias psicoativas. “Também destacamos a utilização correta dos dispositivos de segurança, sensibilizando e conscientizando os condutores de veículos automotores e motociclistas, sobre os danos morais e materiais que são causados por condutores alcoolizados.”

O governador Marcos Rocha enfatiza que a segurança no trânsito deve ter a participação de toda a população, sendo de extrema importância que a sociedade abrace a causa, apoiando as ações executadas pelo Detran-RO para um trânsito cada vez mais seguro..

### DADOS ESTATÍSTICOS

O consumo de bebidas alcoólicas e a condução de veículos é uma combinação criminosa, com consequências devastadoras para a vida de muitas pessoas. Os dados do [Anuário Estatístico de Trânsito 2023](#) do Detran-RO corroboram essa afirmação, evidenciando a importância de discutir esse tema e intensificar as campanhas educativas. “Um dos principais destaques do Anuário é a alta incidência de sinistros com fator humano, sendo que o consumo de álcool é um dos fatores essenciais que comprometem a capacidade cognitiva do condutor, aumentando significativamente o risco de erros na direção”, frisou o diretor-geral do Departamento, Sandro Rocha.

O diretor-geral ressalta que os dados estatísticos alertam sobre a gravidade do problema da bebida e direção. “É fundamental que todos os setores da sociedade se unam para combater esse crime e construir um trânsito mais seguro para todos. Estamos intensificando as ações de educação e fiscalização de trânsito em todo o âmbito do Estado de Rondônia, demonstrando à população que as escolhas corretas e prudentes são fundamentais para proteger a vida de todos no trânsito.”

Fonte: Secom - Governo de Rondônia